

■ Q&A ■

ホームにより月額費用の違いがあるのはなぜ？

老人ホームには費用が安価なホームから高級なホームまで、金額面でもさまざまな違いがあり、なぜこんなに違うのかと疑問をお持ちの方も多いと思います。老人ホームの費用の違いをご紹介します。

有料老人ホームの主な月額費用

(民間施設)

主な月額費用

価格の差が大きい費用

価格差大

住宅費

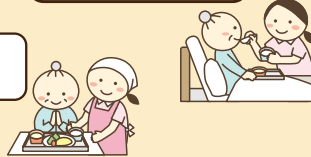


上乗せ介護費

管理費



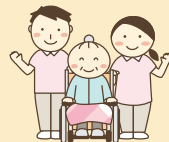
食費



価格の差が小さい費用

価格差小

施設介護サービス
自己負担額



その他

- ・サービス加算
- ・介護保険対象外サービス
- ・医療費
- ・日常生活費



Q.ホームにより、費用の差が大きいのはなぜ？

住宅費(家賃・管理費)と食費は金額の差が出やすい

月額費用の大部分を占める【家賃】ですが、こちらは不動産価格と同様に、建物の構造、居室面積、設備の充実具合、立地条件等で費用が異なってきます。

【管理費】については、在籍するスタッフの人件費や運営事務費、設備維持費等が含まれている場合が多く、それらの充実具合により、費用が異なってきます。

【介護サービス費】については、介護付有料老人ホームでは、施設内の介護サービス費が介護度によって定められておりますが、ホームによっては、法定の人員基準よりさらに多くスタッフを配置し、手厚い介護サービスを提供しているところもあります。但し、そのようなホームは、別途【上乗せ介護費(2~10万円程度)】がかかります。(注)介護サービス費用については、ホームの分類によっても異なります。

【食費】については、センターキッチンで調理されたものや、ホーム厨房で調理されるもの、また一流シェフにて提供されるものなど、ホームにより金額もさまざまです。

入居一時金の有無

「入居一時金」は、有料老人ホーム特有のシステムです。月額費用とは別に、**入居時**にホームへ支払う必要があります。「入居一時金」とは、月額賃料を前払いすることで、そのホームを終身利用する「権利」を取得することを目的としたものです。中には、「入居金0円プラン」を用意するホームもありますが、その場合、入居一時金を月割にし月額費用にプラスする形をとっているホームもある為、同じホームでも月額費用に違いがあります。償却年数など、各ホームにより内容は異なる為、一概には言えませんが、月額家賃が高額になれば、入居一時金も高額になる傾向があります。いずれにせよ高額になりますので、どのタイプを選択するか、検討する必要があります。

